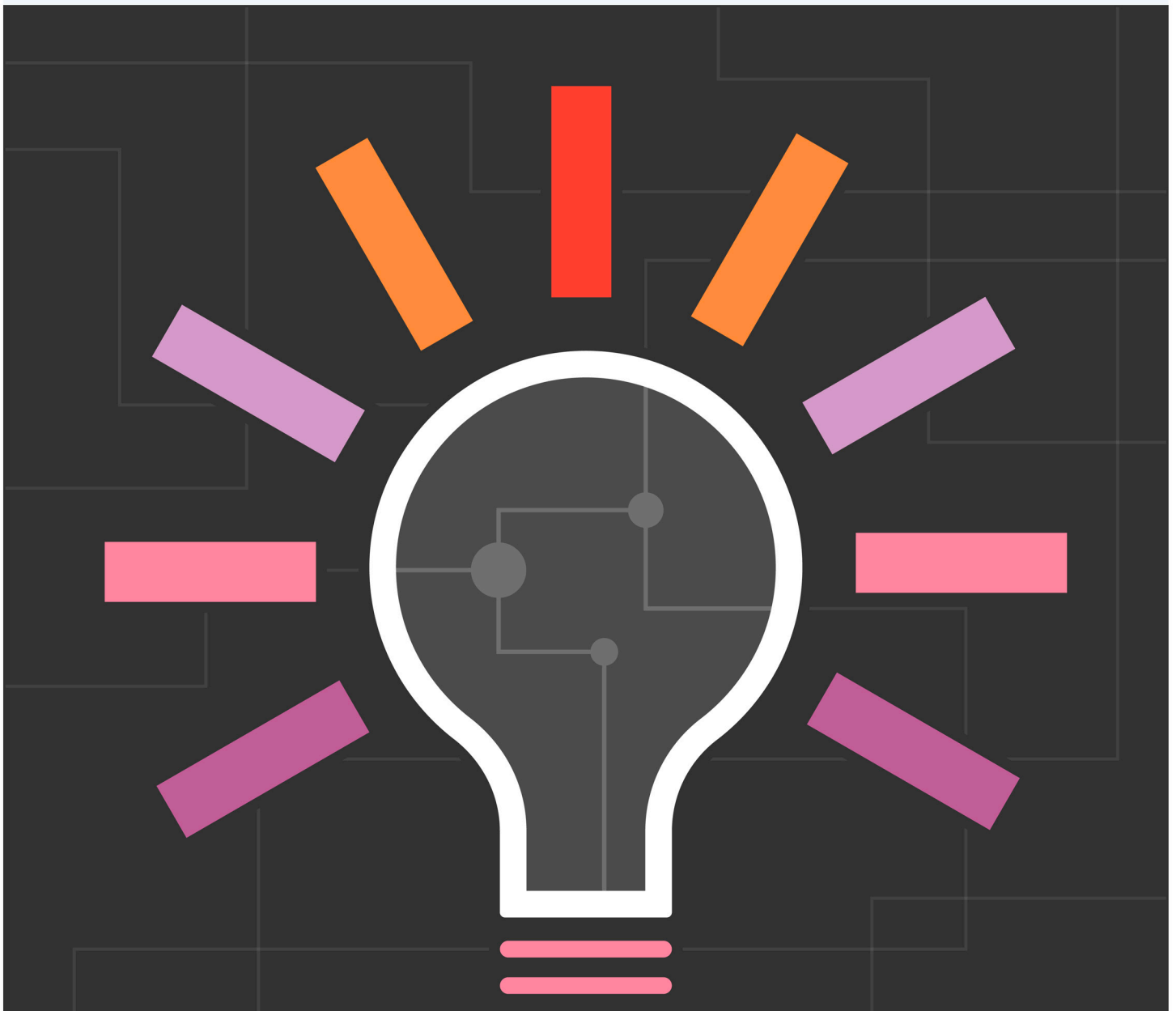


# Aceleración de la innovación para la educación superior:

el poder de la asociación entre Microsoft y Anthology



## Introducción

---

Anthology, que tiene más de 150 millones de usuarios en 80 países y continúa creciendo, se mantiene firme en su objetivo de innovar y mejorar la experiencia de los alumnos de educación superior y en capacitar a los profesores y administradores para mejorar la eficiencia operativa y la tasa de éxito de los estudiantes.

Para lograr esta rápida innovación y crecimiento, el equipo de liderazgo de Anthology se dio cuenta hace varios años de que necesitaban algo fundamental: un socio. A fin de ofrecer lo mejor para la educación superior, querían construir su amplia gama de soluciones en una interfaz familiar, expandible, altamente innovadora y segura. Ese socio es Microsoft.

## Una asociación creada para mover montañas

---

Esta asociación estratégica con Microsoft permite que Anthology se concentre en diseñar y desarrollar aplicaciones específicas para la educación superior sobre la tecnología de Microsoft. Anthology aprovecha **Microsoft Azure** para los servicios en la nube y **Microsoft Power Platform** para las soluciones de inteligencia empresarial. **Microsoft Dynamics 365** es la base de la gestión de las relaciones con los clientes (CRM), **Anthology® Reach**, y de las soluciones de **finanzas y de la gestión del capital humano (HCM)**. Anthology también aprovecha el poder de las herramientas de colaboración y productividad de **Microsoft 365** dentro de varios productos, incluido su sistema de gestión del aprendizaje (LMS), **Blackboard® Learn**.

En Anthology, decimos que cada línea de código que escribimos se centra en aportar valor a la educación superior”, dijo Eric Wellnitz, vicepresidente y arquitecto principal de Anthology. “Microsoft nos proporciona una plataforma sobre la cual podemos basarnos para ofrecer las competencias y el valor que nuestros clientes de educación conjuntos necesitan en las áreas de admisión, marketing, incorporación, inscripción, ayuda financiera, éxito del estudiante, relaciones con exalumnos y otras aplicaciones esenciales.



**Eric Wellnitz**

*Vice President and Chief Architect | Anthology*

## Soluciones innovadoras para la educación superior

---

Tras la formalización hace ocho años de la asociación de Microsoft, los líderes de Anthology se propusieron de inmediato rediseñar su sistema de información del estudiante (SIS), local y con 30 años de antigüedad, y sustituirlo por un SIS de nueva generación basado en SaaS. Gracias a la **plataforma como servicio (PaaS) de Microsoft Azure**, que es un entorno de desarrollo e implementación en la nube, Anthology desarrolló y personalizó su nuevo SIS basado en la nube, **Anthology® Student**.

Y el SIS fue solo el comienzo. En respuesta al interés expresado por la educación superior de querer una solución completa de planificación de recursos empresariales (ERP), Anthology amplió su solución SIS proporcionada por Azure mediante la creación de módulos ERP adicionales, incluidos los módulos de finanzas y HCM específicos para la educación superior, que están basados en **Dynamics 365** y que además integran las herramientas de inteligencia empresarial de **Microsoft Power BI**. Este desarrollo continuó extendiéndose a la mayoría de los productos de Anthology.

## Optimización para Business Intelligence

---

Las plataformas de participación y operaciones empresariales de Anthology están completamente implementadas en Azure e incluyen los módulos Anthology Student (SIS), Anthology Reach (CRM), Anthology Finance y HCM ERP, que aprovechan PaaS para ofrecer a los administradores nuevas formas de interactuar con los datos y predecir los resultados con Microsoft Power BI. Además, el uso del aprendizaje automático les permite tomar medidas que mejoran los resultados de inscripción, retención y colocación de los estudiantes.

Para validar los resultados de Anthology, un estudio reciente de Forrester descubrió que el personal universitario y los usuarios docentes son hasta un 40 % más eficientes y efectivos cuando aprovechan la solución combinada de Anthology y Microsoft Dynamics 365 CRM.<sup>1</sup>



### Aspectos destacados del cliente: Universidad de Arkansas Grantham

La Universidad de Arkansas (UA) Grantham comenzó a utilizar Anthology Student el año pasado. El éxito de esta implementación ha permitido a todo el sistema de la Universidad de Arkansas en línea cumplir sus objetivos estratégicos, reducir procesos manuales como el uso de hojas de cálculo para el seguimiento de datos, mejorar la experiencia de los estudiantes y fomentar el crecimiento y la escalabilidad.

**Debido a su reciente adquisición de Blackboard y la extensa colaboración con Microsoft, Anthology brinda una combinación ideal entre tecnología sólida y flexibilidad para cumplir con una institución que cambia y evoluciona rápidamente como la UA Grantham.**



**Dr. Michael Moore**

*Vicepresidente de asuntos académicos de la UA Grantham*

La UA Grantham seleccionó a Anthology Student por la flexibilidad del producto, la capacidad de admitir múltiples modelos académicos, las funcionalidades de informes y análisis y su arquitectura subyacente basada en la nube de Microsoft. La universidad ahora está mejor preparada para aumentar la cantidad de programas de alta calidad, accesibles y profesionalmente relevantes que ofrece a los alumnos en Arkansas, en todo el país y en todo el mundo.

1. La nueva tecnología de Forrester: estudio Projected Total Economic Impact™, a pedido de Microsoft, julio de 2020

## Expansión de nuestro alcance para satisfacer las necesidades de la educación superior

---

Hoy en día, **la vida estudiantil se extiende mucho más allá de los cursos**, lo que hace que sea aún más difícil para los colegios y las universidades involucrar y apoyar a los estudiantes de manera creativa y eficiente a lo largo de su viaje académico. Al ver esta necesidad, Anthology decidió ayudar a las instituciones de educación superior con soluciones innovadoras, todas diseñadas y desarrolladas únicamente en Azure PaaS. Anthology amplió su cartera de productos para incluir Anthology Reach, el CRM que respalda el compromiso del ciclo de vida desde el reclutamiento hasta la graduación y el compromiso de los exalumnos. La empresa también introdujo tecnologías disruptivas, como una solución de análisis de personal habilitada para la IA, **Anthology® Occupation Insight**.

Anthology también ha invertido en sus equipos de servicios profesionales para garantizar que la implementación de soluciones conjuntas de Microsoft y Anthology estén alineadas con las prácticas recomendadas del sector y así satisfacer las necesidades específicas de la educación superior. Anthology construyó un Centro de Excelencia (COE), diseñado para maximizar el valor general de la solución y ofrecer a nuestros clientes mutuos prácticas recomendadas, soporte gubernamental, capacitación y experiencia en desarrollo técnico. El equipo de profesionales del COE de Anthology tiene una amplia experiencia en Dynamics 365 en materia de participación del cliente, finanzas y operaciones e inteligencia empresarial y análisis, en relación específicamente con instituciones de educación superior. Junto con Microsoft, Anthology garantiza que nuestros clientes conjuntos tengan las mejores soluciones tecnológicas específicas para la educación superior en su clase y la experiencia en implementación para aprovechar al máximo su valor y obtener un rendimiento óptimo.



### Aspectos destacados del cliente: Universidad Estatal de Coppin

La universidad necesitaba una solución para afrontar los retos de impulsar el reclutamiento y la inscripción y que, al mismo tiempo, contribuyera a mejorar la permanencia de los estudiantes. Anthology Reach fue la opción ideal para ayudar a Coppin a mejorar tanto las comunicaciones como la experiencia general de los estudiantes. Debido a que Anthology Reach se basa en Dynamics 365, no fue necesaria una integración personalizada ni la aplicación de parches para que funcionara en el entorno de Coppin. Como tal, el equipo de TI de Coppin podía confiar en los conocimientos de su personal actual. “A medida que las personas usen el sistema cada vez más, se les ocurrirán diferentes ideas para aprovechar al máximo nuestra inversión en Microsoft”, afirmó el doctor El-Haggan, vicepresidente de TI, CIO y profesor de informática en la Universidad Estatal Coppin. Espero que esto continúe creciendo con el tiempo”.

En la actualidad, la Universidad Estatal Coppin ha implementado Anthology Reach, que incluye los módulos de Anthology® Apply y Anthology® Succeed para potenciar el éxito de los estudiantes desde su inscripción hasta su graduación, así como también Anthology Occupation Insight. Gracias a la mejora de la experiencia digital de los estudiantes que estos productos ofrecen a la universidad, Coppin está cumpliendo su objetivo de fomentar la participación de los estudiantes y ha logrado un aumento significativo en las cifras de inscripción y permanencia.



## Aspectos destacados del cliente: Universidad Touro

La universidad inició recientemente su implementación de Anthology Reach, que se conoce como TouroOne Connect, para transformar la forma en la que hace negocios y proporcionar una solución todo en uno para las necesidades de admisión y contratación. Touro puede adaptarse rápidamente a los requisitos cambiantes de las instituciones gracias a las posibilidades de personalización de Anthology Reach. La decisión de Touro de implementar esta solución cambió la trayectoria de la institución e impactó de manera positiva a más de 200 miembros del personal de admisiones y contrataciones en cuatro países, en 36 escuelas y múltiples marcas únicas dentro del sistema universitario de Touro.

## Velocidad, seguridad, escala y flexibilidad

---

Con Microsoft, los productos de Anthology ofrecen a los colegios y a las universidades velocidad de iteración, seguridad, escala dinámica, flexibilidad y proyección para el futuro. Además, la asociación entre Microsoft y Anthology ofrece a las instituciones posibilidades más amplias de integraciones listas para usar. Un ejemplo es la integración de Microsoft Teams con el LMS de Anthology, Blackboard Learn. Gracias a los datos sincronizados automáticamente entre ambos, las instituciones pueden administrar y transferir fácilmente usuarios, cursos y datos de inscripción sin esfuerzo adicional por parte de los profesores.

Para fortalecer la entrega de contenido de aprendizaje y enseñanza, Anthology y Microsoft crearon una integración completa entre Blackboard Learn y **Microsoft OneDrive**, para poder vincular directamente los documentos al LMS, así como las oportunidades para la colaboración en clases. El plan es ampliar esta integración para que sea compatible con la capacidad de los estudiantes de entregar evaluaciones basadas en la nube desde Microsoft OneDrive a través del flujo de trabajo de entrega de evaluaciones nativo de Blackboard Learn. Para impulsar la accesibilidad a la tecnología, Anthology incluye Immersive Reader de Microsoft como uno de los formatos alternativos ofrecidos en **Anthology® Ally**, el producto de Anthology que hace que el contenido de los cursos digitales sea más accesible.

## La ayuda para que la educación superior aproveche el poder de la inteligencia artificial (AI)

---

A medida que Microsoft presenta nuevas funciones de inteligencia artificial en Dynamics 365, Power BI y Microsoft 365, los clientes de Anthology también se beneficiarán de estas innovaciones. Anthology y Microsoft continuarán ampliando la asociación para incluir las funciones nativas de la solución de IA de Microsoft en todo el portafolio de Anthology y estará integrado de manera que se adaptará específicamente a la educación superior.

Al liberar el poder de las herramientas de IA generativa, Anthology permitirá a las instituciones de sus clientes explorar las posibilidades que ofrece la IA para impulsar soluciones de educación superior de manera consciente.

## El poder de la asociación

---

A lo largo de nuestra asociación, Anthology y Microsoft han respondido a las necesidades cambiantes de la educación superior y continuamos comprometidos con la expansión de esta colaboración a futuro. Juntas, ambas empresas ofrecen un ecosistema de tecnología educativa (EdTech) sin inconvenientes que ha demostrado que no solo apoya, sino que también mejora el éxito de los estudiantes. Con las soluciones conjuntas de Microsoft y Anthology, las instituciones de educación superior obtienen la tecnología que necesitan para transformar su organización, los sistemas y los procesos que impulsan los resultados de los estudiantes, aumentar las tasas de retención y optimizar las operaciones institucionales. Al aprovechar esta asociación centrada en la educación, los colegios y las universidades pueden estar tranquilos porque saben que han elegido una potente empresa tecnológica, comprometida en ofrecer soluciones integradas que ayuden a cada estudiante, profesor y miembro de la facultad a alcanzar su máximo potencial.

## Anthology

---

Anthology ofrece el mayor ecosistema EdTech a nivel mundial, con más de 150 millones de usuarios en 80 países. Nuestra misión es brindar a la comunidad de educación global experiencias dinámicas y basadas en los datos, de manera que los alumnos y los educadores puedan alcanzar sus objetivos.

A través de Anthology Intelligent Experiences™ y más de 60 productos y servicios SaaS, Anthology promueve el aprendizaje en asociación con instituciones educativas, empresariales y gubernamentales. Gracias a esta cartera inigualable de soluciones, solo Anthology puede aprovechar los datos de todo el ecosistema EdTech para crear Intelligent Experiences que generen mejores resultados.

Obtenga más información sobre la asociación entre Anthology y Microsoft en:  
[anthology.com/strategic-partners/microsoft](https://anthology.com/strategic-partners/microsoft)